



فرآیند بالینی غیر بالینی

عنوان فرم:
فلوچارت فرآیندهای بیمارستان

شماره ویرایش: A

صفحه: ۱ از ۲

- تاریخ تدوین: ۹۵/۱۱/۲۸
- تاریخ بازنگری ۱: ۹۶/۰۸/۱۶
- تاریخ بازنگری ۲: ۹۷/۰۶/۱۹
- تاریخ بازنگری ۳: ۹۸/۰۹/۲۱
- تاریخ بازنگری ۴: ۹۹/۰۱/۱۸
- تاریخ بازنگری ۵: ۹۹/۱۱/۲۰
- تاریخ بازنگری ۶: ۱۴۰۰/۱۱/۲۰
- تاریخ بازنگری ۷: ۱۴۰۱/۱۲/۲۲

با تغییر بدون تغییر

شاخص فرآیند:

- *میزان تکرار اسکن هسته ای
- *میزان رضایتمندی مراجعین
- *میانگین زمان انتظار مراجعین جهت دریافت خدمات
- *تعداد مراجعین پزشکی هسته ای

عنوان فرآیند:

ارائه خدمات پزشکی هسته ای

شروع

پذیرش بیماران بستری/سرپایی در بخش پزشکی هسته ای توسط منشی بخش

تحویل و رؤیت برگه درخواست بخش یا دفترچه بیماران توسط منشی در دو شیفت صبح و عصر

آیا درخواست بخش/نسخه بیماران قابل پذیرش است؟

خیر

بلی

ارجاع بیمار جهت اصلاح نسخه توسط سرپرستار/ پزشک ارجاع

نوبت دهی به بیمار جهت انجام اسکن مرحله اول و تحویل برگه آمادگی به بیمار توسط منشی بخش

مراجعه بیمار طبق نوبت جهت دریافت خدمات پزشکی هسته ای

پذیرش بیمار در سیستم HIS توسط منشی در دو شیفت صبح و عصر

آیا بیمار سرپایی می باشد؟

بلی

خیر

ارجاع بیمار به صندوق/ دستگاه POS داخل بخش جهت دریافت مبلغ و ارائه رسید به بیمار توسط منشی

فرستادن بیمار به اتاق آماده سازی هات لب (دارای استاندارد Clean room) و تزریق بیماران جهت آمادگی اسکن توسط منشی بخش

اخذ برگه شرح حال بیماران توسط کارشناسان پزشکی هسته ای و ویزیت ایشان

ارائه توضیحات و آموزش به بیمار و تزریق رادیو دارو توسط کارشناسان پزشکی هسته ای

ارجاع بیمار به اتاق انتظار به مدت ۱ تا ۱/۵ ساعت و مصرف نان و خامه یا کره طی این زمان توسط بیمار

فراخواندن بیمار به اتاق تصویر برداری و ارائه توضیحات و انجام اسکن توسط کارشناسان پزشکی هسته ای

راهنمایی بیماران به اتاق انتظار تا زمان تأیید و رؤیت تصاویر مرحله اول توسط پزشک متخصص

آیا بیمار سرپایی می باشد؟

بلی

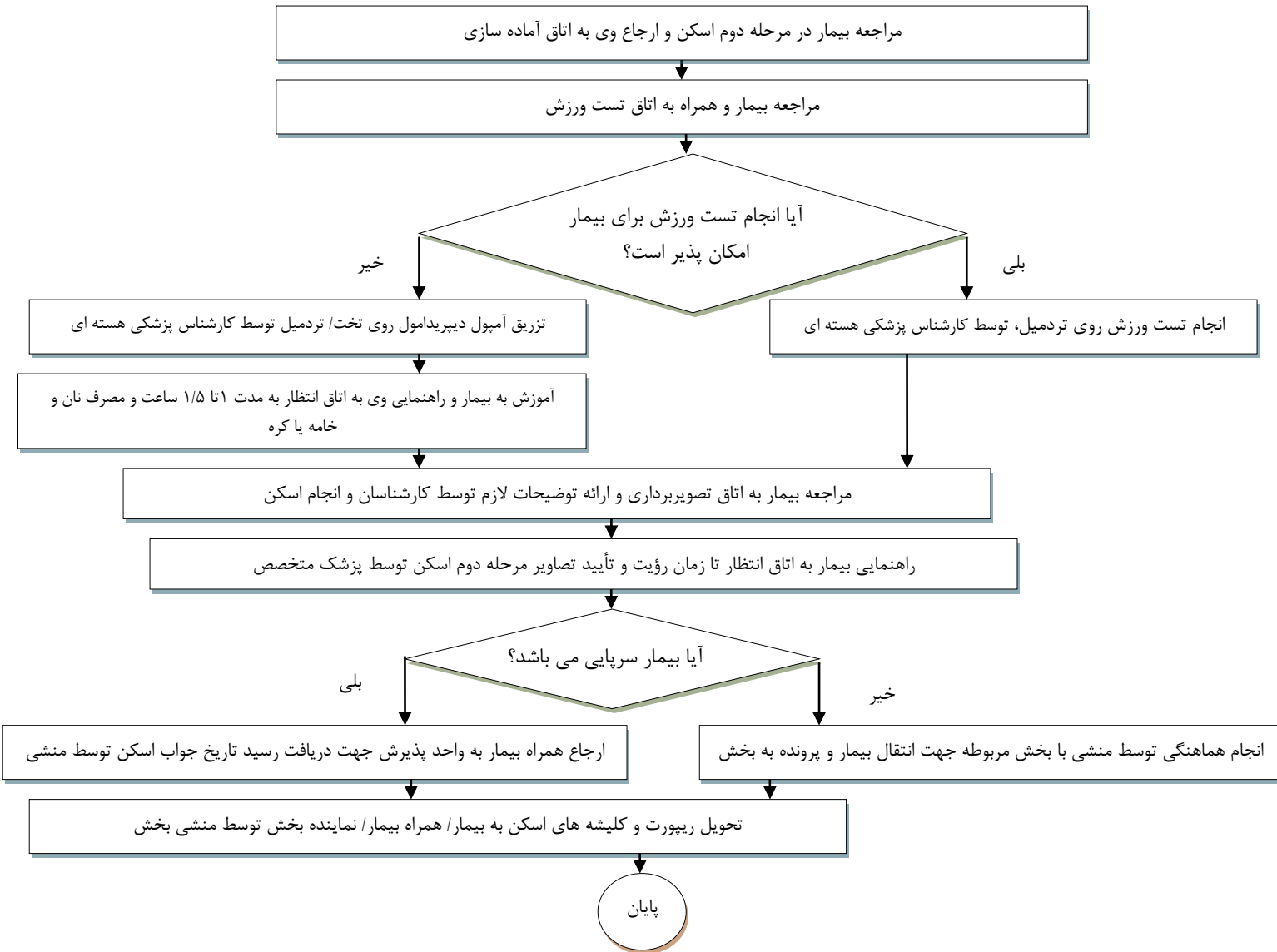
خیر

تعیین تاریخ و ساعت مرحله دوم اسکن توسط منشی

هماهنگی با بخش توسط منشی جهت انتقال بیمار و پرونده به بخش

ارائه برگه آمادگی مرحله دوم اسکن به همراه بیمار توسط منشی بخش/ پرستار بخش به بیمار





منابع فرآیند:
 *دستگاه اسکن
 *سیستم کامپیوتر
 *ژنراتورها
 *دز کالیبراتور
 *تردمیل
 *دزیمتر محیطی

خروجی فرآیند:
 * رپورت اسکن
 * بیمار و همراه بیمار
 * پرونده بیمار

ورودی فرآیند:
 *نسخه پزشک
 * پرونده کاغذی یا الکترونیکی
 *بیمار
 *بیمار و همراه بیمار
 *مدارک و مستندات پزشکی
 *مرتبط به قلب

صاحبان فرآیند:
 *درمانگاه
 * بخشهای بستری و اورژانس
 *صندوق
 *بوفه
 *داروخانه

متولی فرآیند:
 *واحد پزشکی هسته ای